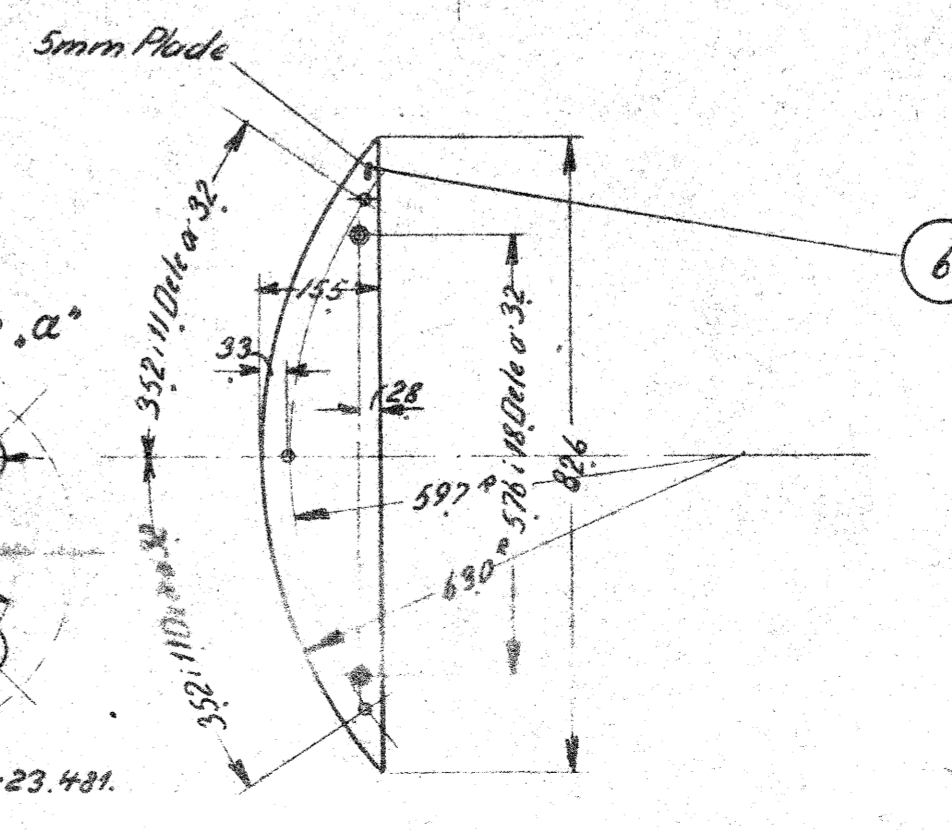
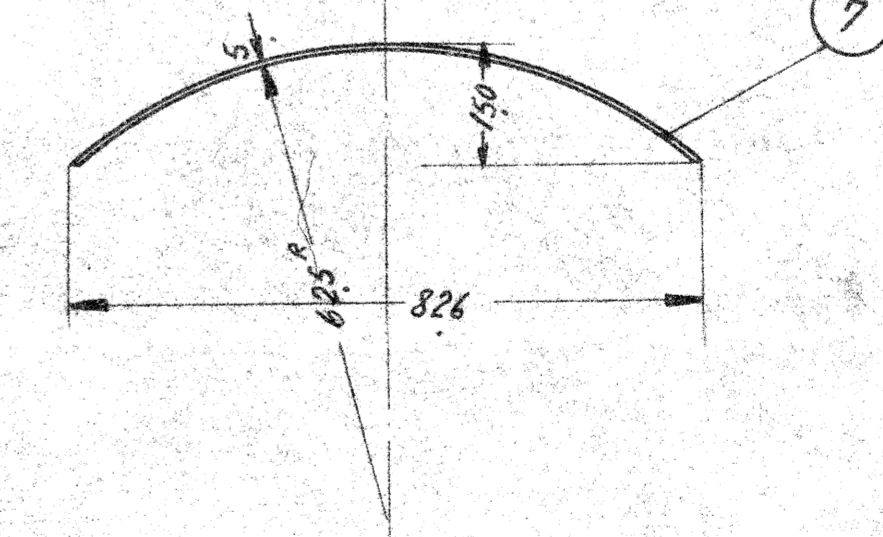
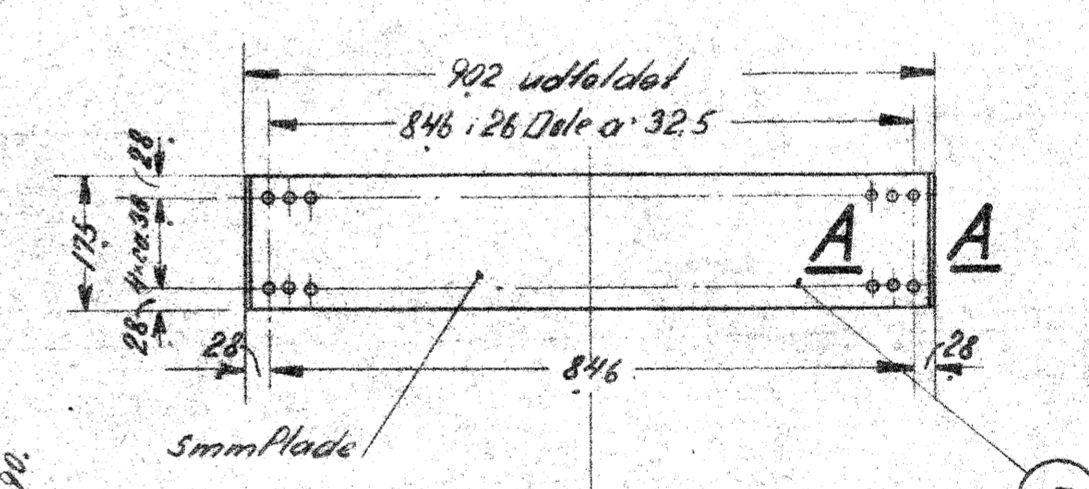
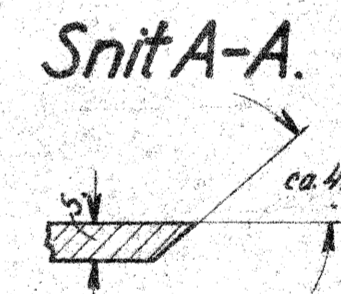


Signaturer for Bolte og Møtter

6" Hul	ø
11" Hul	o
11" Hul unders. For (10" Møtte)	o
11" Hul unders. Bag	o
22" Hul (3/4 W.G. Bolt)	+
18" Hul (5/8 W.G. Bolt)	x
15" Hul (1/2 W.G. Bolt)	+
Hul for 1/2 W.G. rødt Næsebolt	x



Nr.	Plade	Material	Størrelse
1	Forstærkningsplade	Flusj.	100 x 19 x 430
1	Laste	"	50 x 5 x 540
2	Topplade til Hjulbasse	"	995 x 370 x 5
2	Sideplade til Hjulbasse	"	1100 fra Møt. 1
1	Topplade	"	3500 x 540 x 5
1	Endplade	"	1060 x 800 x 5
1	Sideplade (indr.)	"	4000 x 1080 x 5
1	Sideplade (indr.)	"	3570 x 1080 x 5
1	Bundplade	Flusj.	3880 x 720 x 5
514	Betegnelser	Materialer	Model 14 eller 100 (arab.)
		Kvalitet	Materialer

De danske Statsbaner
Maskinafdelingen.

Plader til venstre vandkasse.
C-tenderloko. litra F (651-665)

Målestok Tegn. Frichs.
1:10 Nr. 12L-16.041a
Indr.
Dato

F.V. 16.041

Arkiv
23/6 50